



RoHS CE REACH

## 产品特征

- 超宽电压输入(100-700Vdc)
- 多重保护
- 低功耗、绿色环保, 空载损耗<0.4W
- EMI 等级: CLASS B
- 高效率, 高达 88%
- 3 年的质量保证
- 100%高温老化和测试

DP60-400SXX系列产品是 100-700VDC 超高电压输入高效率高可靠性的 DC-DC 开关稳压电源模块,可广泛应用于光伏发电和高压变频等场合, 为负载设备提供稳定的工作电压, 且其自带的多重保护功能可提升模块电源工作异常情况下电源及其负载的安全性能。该系列产品应用在电磁兼容比较恶劣的环境下时必须参考推荐电路。

## 电气规格

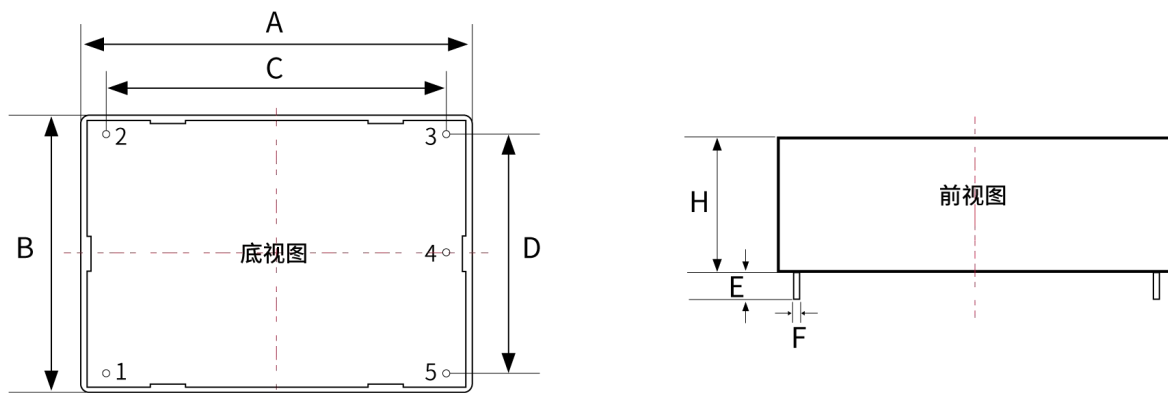
产品型号	输入电压	输出功率(W)	输出电压(V)	输出电流(A)	纹波(mv)	效率(%)	最大容性负载
DP60-400S12	100-700Vdc	60	12.0	5.0A	100	85	1000uF
DP60-400S15		60	15.0	4.0A	100	87	1000uF
DP60-400S24		60	24.0	2.5A	100	88	1000uF

## 一般特性

输出特性	输出电压精度	±1.0% (±2.0%max)					
	源效应	±1.0%					
	负载效应	±1.0%					
	启动上升时间(典型值)	3000ms/400VDC TYP at full load					
	输出保持时间(典型值)	20ms/400VDC at full load					
输入特性	标称输入电压	400VDC					
	输入电压范围	100~700VDC (详见降额曲线图)					
	输入电流 (典型值)	160m A / 400VDC					
	冲击电流 (典型值)	40 A / 400VDC					
	外接保险丝推荐值	4A/1500V					
	漏电流 (典型值)	<0.1mA at 265VAC/50Hz					
保护特性	过流、短路保护, 故障排除后可自恢复						
	过压保护方式: 过压锁死, 断电重启	12 14-15V	15V 16-18V	24 26-32V			
工作环境	工作温度	-40 ~ +70 °C (详见降额曲线图)					
	工作湿度	85% .RH max					
	存储温度	-40 ~ +85, 10 ~ 95% RH					
	温漂系数	0.03%/ (0~ 50°C)					
	震动系数	10~500Hz,2G10min./1cycle, 60min.each along X,Y,Z axes					
安全与电磁兼容(注 3)	安全标准	EN62109-1					
	绝缘电压	I/P-O/P:3.0KVAC					
	绝缘电阻	I/P-O/P:>100M Ohms/500VDC 25°C 70% RH					
	传导与辐射	EN55011, EN55022 (CISPR22) CLASS A(裸机)					
	静电放电	IEC/EN 61000-4-2 level 4 8kV/15kV					
	射频辐射抗扰	IEC/EN 61000-4-3					

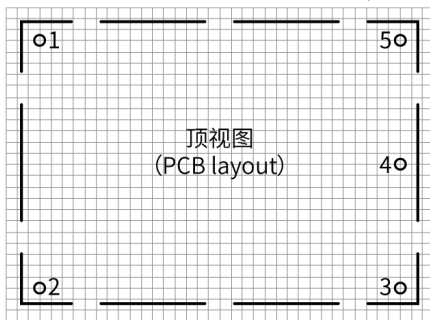
	电快速瞬变脉冲群	IEC/EN 61000-4-4 level 3 2kV
	浪涌	IEC/EN 61000-4-5 level 4 1kV (2kV 需安应用电路设计)
其它	MTBF	200K hrs min. MIL-HDBK-217F @ 25°C
	体积	89*63*25mm (L*W*H)
	重量	180g/只, 9kg/箱
	包装	48 只
	包装箱体积	360*300*250mm
备注	1.	以上数据除特殊说明外, 都是在 TA=25°C,湿度<75%,输入标称电压 230Vac 和输出额定负载时测得;
	2.	纹波与噪声是按照本手册应用电路的连结, 使用平行线的测试方法, 带宽 20MHz 的情况下的测得的。
	3.	电源在系统内是被视为元器件, 需结合终端设备进行电磁兼容相关确认。

## 机械尺寸图



DIM	A	B	C	D	E	F	H
尺寸	89	63	81.3	55.88	5	1.2	25

第三角投影



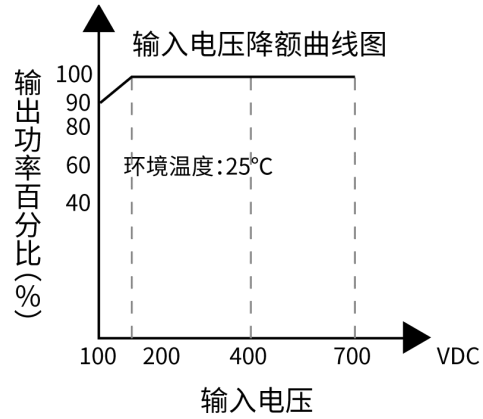
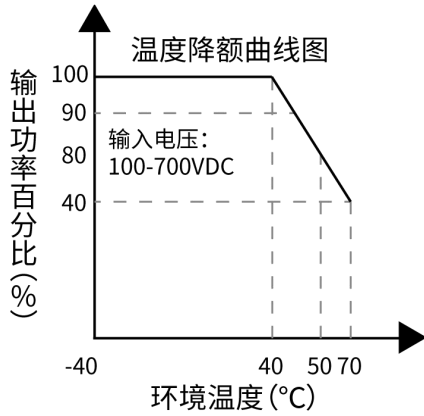
注: 栅格距离2.54\*2.54mm

引脚	功能
1	-Vin
2	+Vin
3	Nc
4	-Vo
5	+Vo

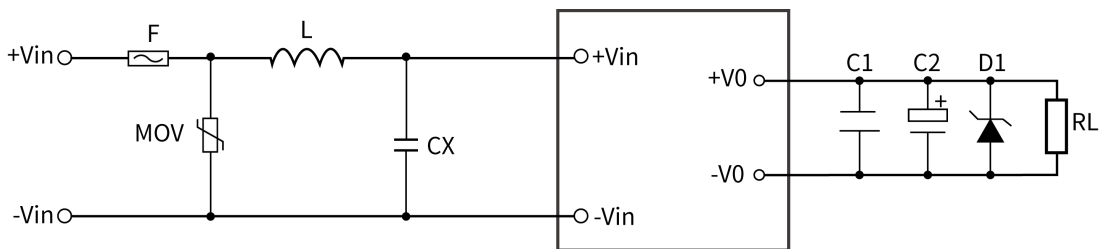
注:  
尺寸单位:mm[inch]  
端子直径公差:±0.10[±0.004]  
未标注之公差:±0.50[±0.020]

注: 尺寸单位: mm; 端子长度: ≥4.0mm; 端子截面尺寸: 1.20mm; 端子公差是:±0.1mm; 未标注公差: ±0.5mm

## 降额曲线图



## 典型应用图



备注:

1.图中虚线框内是为满足更高 EMC 要求而接入的 EMC 滤波器, 如一般应用场合, 可省去不用。

元件 产品型号	F(可选)	MOV (必加)	L	CX	C1 (可选)	C2 (可选)	D1 (可选)
DP60-400S12	4A /1000V	MOV 为压电阻, 推荐值为 20D821K	0.47m H	105K/100VDC(或用 2 个 10uF/450VDC 串联起来)	104K/50V (瓷片电容)	100uF-470uF/16V	P6KE16A
DP60-400S15						100uF-330uF/25V	P6KE20A
DP60-400S24						100uF-220uF/35V	P6KE33A



广州中逸光电子科技有限公司

✉: sales@zygkj.com

☎: +86(20) 3214 4470

📍: 广州市增城区香山大道 51 号 E 栋